

Приложение к распоряжению управления
градостроительства и архитектуры
администрации города Владивостока

от 31.01.2018 № 46

Приложение к распоряжению
управления градостроительства и архитектуры
администрации города Владивостока

от 22.07.2016 № 585

Градостроительный план земельного участка

№	R	U	2	5	3	0	4	0	0	0	-	2	2	0	7	2	0	1	6	0	0	0	0	0	3	4	6
---	---	---	---	---	---	---	---	---	---	---	---	---	---	---	---	---	---	---	---	---	---	---	---	---	---	---	---

Градостроительный план земельного участка подготовлен на основании обращения ООО ИСК «Патрокл» от 30.01.2018 № 1234/20у

(реквизиты заявления правообладателя земельного участка с указанием ф.и.о. заявителя – физического лица, либо реквизиты заявления и наименование заявителя – юридического лица о выдаче градостроительного плана земельного участка)

Местонахождение земельного участка

Приморский край

(субъект Российской Федерации)

Владивостокский городской округ

(муниципальный район или городской округ)

(поселение)

Описание границ земельного участка:

Обозначение (номер) характерной точки	Перечень координат характерных точек в системе координат, используемой для ведения Единого государственного реестра недвижимости	
	X	Y
1	356587.33	1401203.18
2	356564.40	1401209.85
3	356549.84	1401214.09
4	356517.04	1401223.63
5	356480.93	1401181.76
6	356479.65	1401180.29
7	356480.08	1401199.78
8	356480.13	1401200.87
9	356480.20	1401201.98
10	356480.31	1401203.06
11	356482.89	1401225.18
12	356483.03	1401226.27
13	356483.20	1401227.34
14	356483.42	1401228.42
15	356488.05	1401250.20
16	356488.30	1401251.27

17	356488.59	1401252.33
18	356495.56	1401274.63
19	356495.90	1401275.67
20	356496.27	1401276.70
21	356496.69	1401277.71
22	356505.31	1401298.24
23	356505.52	1401298.74
24	356505.75	1401299.25
25	356505.99	1401299.74
26	356511.21	1401326.05
27	356514.21	1401344.95
28	356539.89	1401353.65
29	356562.64	1401355.66
30	356602.75	1401355.43
31	356598.17	1401331.51
32	356625.34	1401323.60
33	356607.09	1401278.81
34	356584.74	1401223.82
35	356583.71	1401220.28
36	356583.37	1401215.87
37	356583.91	1401211.50
38	356585.10	1401208.03

Кадастровый номер земельного участка (при наличии)

25:28:030014:1206

Площадь земельного участка

15000 кв.м

Информация о расположенных в границах земельного участка объектах капитального строительства

В границах земельного участка расположены объекты капитального строительства. Количество объектов 2 единицы. Объекты отображаются на чертеже градостроительного плана под порядковыми номерами. Описание объектов капитального строительства приводится в подразделе 3.1 «Объекты капитального строительства». Границы объекта с кадастровым номером 25:28:030014:3096 не установлены.

Информация о границах зоны планируемого размещения объекта капитального строительства в соответствии с утвержденным проектом планировки территории (при наличии) Проект планировки территории утвержден

Обозначение (номер) характерной точки	Перечень координат характерных точек в системе координат, используемой для ведения Единого государственного реестра недвижимости	
	X	Y
1	356587.33	1401203.18
2	356564.40	1401209.85
3	356549.84	1401214.09
4	356517.04	1401223.63
5	356480.93	1401181.76
6	356479.65	1401180.29
7	356480.08	1401199.78
8	356480.13	1401200.87

9	356480.20	1401201.98
10	356480.31	1401203.06
11	356482.89	1401225.18
12	356483.03	1401226.27
13	356483.20	1401227.34
14	356483.42	1401228.42
15	356488.05	1401250.20
16	356488.30	1401251.27
17	356488.59	1401252.33
18	356495.56	1401274.63
19	356495.90	1401275.67
20	356496.27	1401276.70
21	356496.69	1401277.71
22	356505.31	1401298.24
23	356505.52	1401298.74
24	356505.75	1401299.25
25	356505.99	1401299.74
26	356511.21	1401326.05
27	356514.21	1401344.95
28	356539.89	1401353.65
29	356562.64	1401355.66
30	356602.75	1401355.43
31	356598.17	1401331.51
32	356625.34	1401323.60
33	356607.09	1401278.81
34	356584.74	1401223.82
35	356583.71	1401220.28
36	356583.37	1401215.87
37	356583.91	1401211.50
38	356585.10	1401208.03

Реквизиты проекта планировки территории и (или) проекта межевания территории в случае, если земельный участок расположен в границах территории, в отношении которой утверждены проект планировки территории и (или) проект межевания территории

Постановление администрации города Владивостока от 15.09.2014 № 8494 «Об утверждении документации по планировке территории в районе бухты Патрокл города Владивостока», распоряжение Департамента градостроительства Приморского края от 20.05.2016 № 76 «О внесении изменений в документацию по планировке территории в районе бухты Патрокл, в границах земельного участка с кадастровым номером 25:28:030014:1206, расположенного в районе улицы Можайская, 5 в городе Владивостоке

Градостроительный план подготовлен Шупик Ю.В., и.о. начальника управления градостроительства и архитектуры администрации города Владивостока

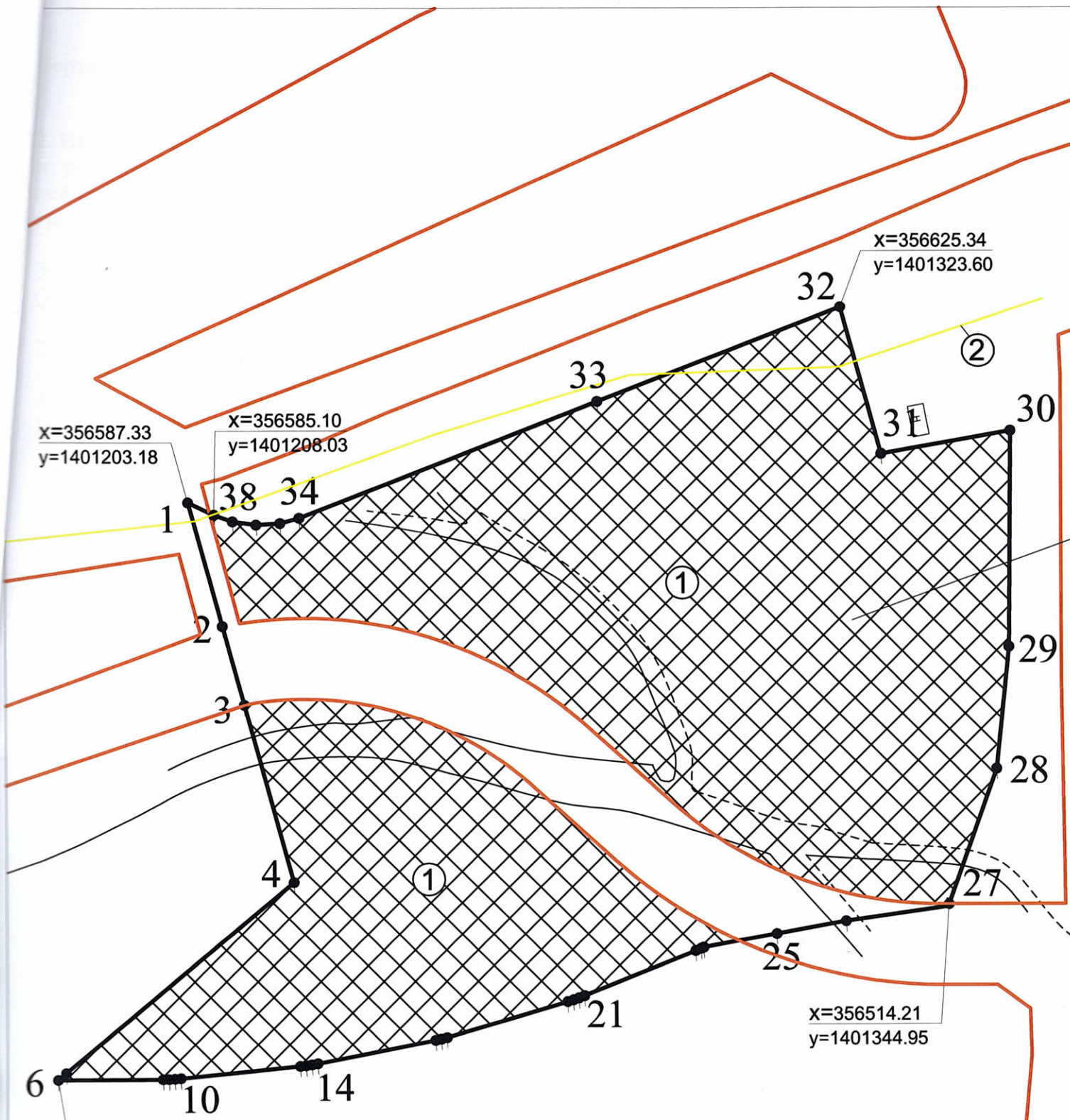
(ф.и.о., должность уполномоченного лица, наименование органа)

М.П. Ю.В. Шупик / Ю.В. Шупик /
 (при наличии) (подпись) (расшифровка подписи)

Дата выдачи 31.01.2018.
 (ДД.ММ.ГГГГ)



1. Чертеж градостроительного плана земельного участка



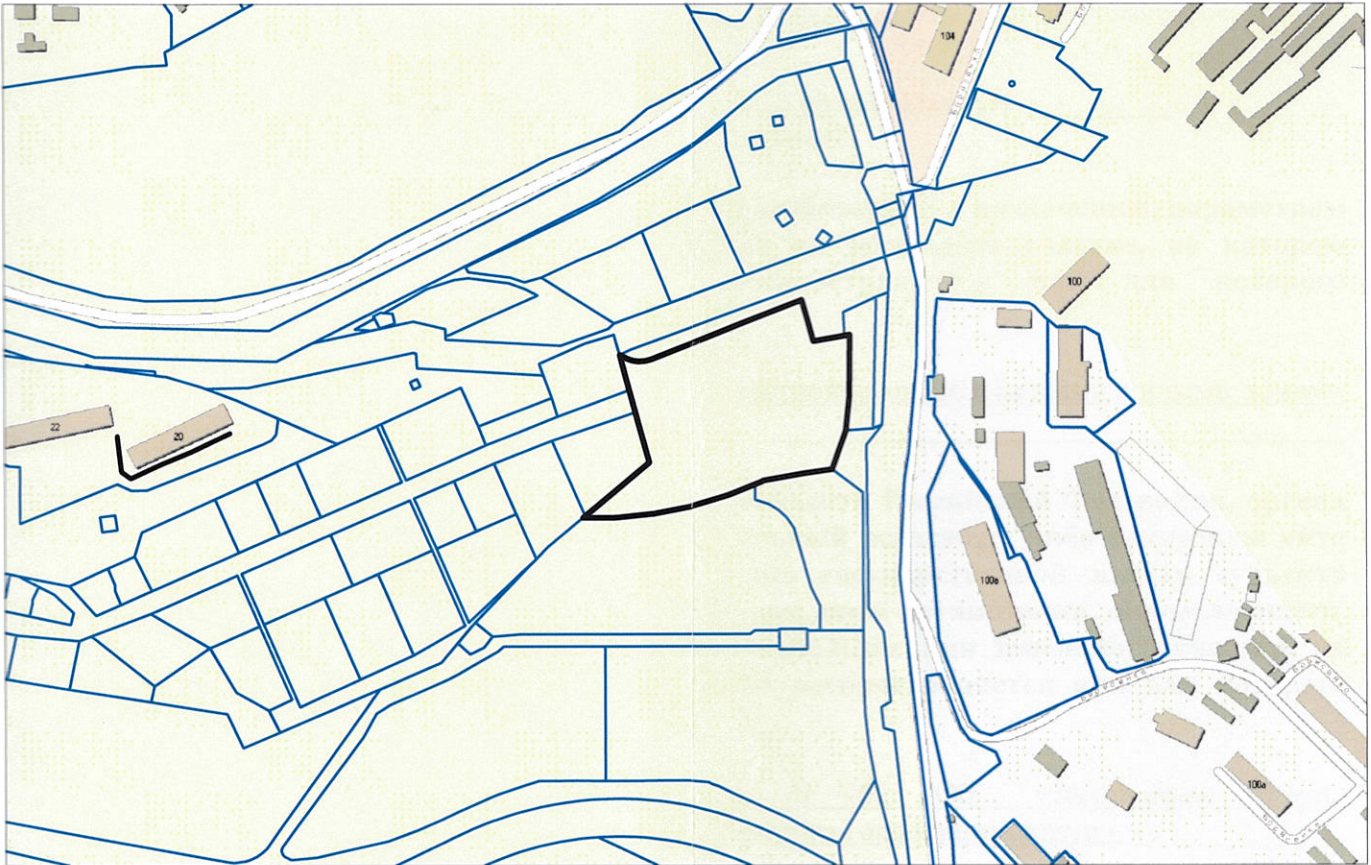
65
19

Масштаб

общ.

вспомогатель.

Ситуационный план



Условные обозначения:



Граница земельного участка



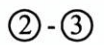
Границы, в которых разрешается строительство объектов капитального строительства



Красные линии



Границы объекта капитального строительства



Номера объектов капитального строительства (зданий, строений, сооружений), расположенных на земельном участке

Чертеж(и) градостроительного плана земельного участка разработан(ы) на топографической основе в масштабе 1: 1000, выполненной на основе архивных картографических материалов управления градостроительства и архитектуры

(дата, наименование организации, подготовившей топографическую основу)

Чертеж(и) градостроительного плана земельного участка разработан(ы) _____
(дата, наименование организации)

2. Информация о градостроительном регламенте либо требованиях к назначению, параметрам и размещению объекта капитального строительства на земельном участке, на котором действие градостроительного регламента не распространяется или для которого градостроительный регламент не устанавливается

Земельный участок расположен в территориальной зоне застройки многоэтажными жилыми домами (Ж-3). Установлен градостроительный регламент

2.1. Реквизиты акта органа государственной власти субъекта Российской Федерации, органа местного самоуправления, содержащего градостроительный регламент либо реквизиты акта федерального органа государственной власти, органа государственной власти субъекта Российской Федерации, органа местного самоуправления, иной организации, определяющего, в соответствии с федеральными законами, порядок использования земельного участка, на который действие градостроительного регламента не распространяется или для которого градостроительный регламент не устанавливается

Решение Думы города Владивостока от 07.04.2010 № 462 «Об утверждении Правил землепользования и застройки на территории Владивостокского городского округа»

2.2. Информация о видах разрешенного использования земельного участка

основные виды разрешенного использования земельного участка:

- многоквартирные жилые дома;
- объекты транспортной инфраструктуры, необходимые для функционирования зоны (дороги, проезды и проходы, подземные и наземные переходы, разворотные площадки, остановки пассажирского транспорта и другие подобные объекты), для создания которых необходим отдельный земельный участок;
- объекты инженерной инфраструктуры, необходимые для функционирования зоны, для создания которых необходим отдельный земельный участок.

<*> - объекты указанных видов использования могут размещаться только на земельных участках, примыкающих:

- к красным линиям улиц и дорог всех типов, являющихся территориями общего пользования;
- к границам зоны объектов автомобильного транспорта;
- к земельным участкам, отведенным для строительства дорог или их эксплуатации, но не более 15 м от красных линий улиц и дорог всех типов, являющихся территориями общего пользования;
- к техническим зонам охраны инженерных сетей или к установленным для них сервитутам, идущим параллельно красным линиям улиц и дорог всех типов и границ объектов автомобильного транспорта, но не более 15 м от красных линий улиц и дорог всех типов, являющихся территориями общего пользования;

вспомогательные виды использования земельного участка:

- объекты инженерной инфраструктуры, необходимые для эксплуатации земельных участков и объектов капитального строительства основных и условно разрешенных видов разрешенного использования;

- объекты транспортной инфраструктуры, необходимые для эксплуатации земельных участков и объектов капитального строительства основных и условно разрешенных видов разрешенного использования;

- парковки;

- зеленые насаждения и элементы благоустройства.

2.3. Предельные (минимальные и (или) максимальные) размеры земельного участка и предельные параметры разрешенного строительства, реконструкции объекта капитального строительства, установленные градостроительным регламентом для территориальной зоны, в которой расположен земельный участок

1	2	3	4	5	6	7	8
Длина, м	Ширина, м	Площадь, м ² или га					
Без ограничений	Без ограничений	Минимальная площадь участка определяет -ся из расчета	-	Минимальное количество этажей жилого дома - 6 этажей; максимальное количество этажей жилого	60% для многоквартирных жилых домов.	-	Предельные (минимальные и (или) максимальные) размеры земельных участков: минимальный размер по фронту застройки со стороны улицы - 5 м; минимальный процент озелененной территории

	<p>10,4 кв. м земельной доли на человека, при норме жилищной обеспечен- ности 23,0 кв. м на человека.</p>		<p>дома - 30 этажей.</p>		<p>земельного участка - 30%; - минимальное количество парковочных мест на территории земельных участков – в соответствии с нормативами градостроительного проектирования Владивостокского городского округа (Постановление главы г. Владивостока от 10 февраля 2011 г. № 111); минимальные расстояния между стенами домов: для стен без окон - 0 м; для стен с окнами - 6 м (при условии обеспечения нормативной инсоляции).</p>
--	---	--	------------------------------	--	--

3. Информация о расположенных в границах земельного участка объектах капитального строительства и объектах культурного наследия

3.1. Объекты капитального строительства

№ 2, 10. Сооружения коммунального хозяйства, 777 м
 (согласно чертежу(ам) градостроительного плана) (назначение объекта капитального строительства,
 этажность, высотность, общая площадь, площадь застройки)
 инвентаризационный или кадастровый номер 25:28:030014:2048

№ 3, многоквартирный дом, 17238.6 кв.м
 (согласно чертежу(ам) градостроительного плана) (назначение объекта капитального строительства,
 этажность, высотность, общая площадь, площадь застройки)
 инвентаризационный или кадастровый номер 25:28:030014:3096

3.2. Объекты, включенные в единый государственный реестр объектов культурного наследия (памятников истории и культуры) народов Российской Федерации

№ информация отсутствует, информация отсутствует,
 (согласно чертежу(ам) градостроительного плана) (назначение объекта культурного наследия, общая площадь,
 площадь застройки)

информация отсутствует,
 (наименование органа государственной власти, принявшего решение о включении выявленного объекта
 культурного наследия в реестр, реквизиты этого решения)

регистрационный номер в реестре информация отсутствует от _____
 (дата)

4. Информация о расчетных показателях минимально допустимого уровня обеспеченности территории объектами коммунальной, транспортной, социальной инфраструктуры и расчетных показателях максимально допустимого уровня территориальной доступности указанных объектов для населения в случае, если земельный участок расположен в границах территории, в отношении которой предусматривается осуществление деятельности по комплексному и устойчивому развитию территории:

Информация о расчетных показателях минимально допустимого уровня обеспеченности территории				Объекты транспортной инфраструктуры				Объекты социальной инфраструктуры					
Наименование вида объекта	Единица измерения	Расчетный показатель	Наименование вида объекта	Единица измерения	Расчетный показатель	Наименование вида объекта	Единица измерения	Наименование вида объекта	Единица измерения	Расчетный показатель	Наименование вида объекта	Единица измерения	Расчетный показатель
1	2	3	4	5	6	7	8	9					
Информация о расчетных показателях максимально допустимого уровня территориальной доступности													
Наименование вида объекта	Единица измерения	Расчетный показатель	Наименование вида объекта	Единица измерения	Расчетный показатель	Наименование вида объекта	Единица измерения	Наименование вида объекта	Единица измерения	Расчетный показатель	Наименование вида объекта	Единица измерения	Расчетный показатель
1	2	3	4	5	6	7	8						

5. Информация об ограничениях использования земельного участка, в том числе если земельный участок полностью или частично расположен в границах зон с особыми условиями использования территорий

Информация отсутствует

6. Информация о границах зон с особыми условиями использования территорий, если земельный участок полностью или частично расположен в границах таких зон:

Наименование зоны с особыми условиями использования территории с указанием объекта, в отношении которого установлена такая зона	Перечень координат характерных точек в системе координат, используемой для ведения Единого государственного реестра недвижимости		
	Обозначение (номер) характерной точки	X	Y
1	2	3	4
Информация отсутствует	-	-	-

7. Информация о границах зон действия публичных сервитутов

Информация отсутствует

Обозначение (номер) характерной точки	Перечень координат характерных точек в системе координат, используемой для ведения Единого государственного реестра недвижимости	
	X	Y
-	-	-

8. Номер и (или) наименование элемента планировочной структуры, в границах которого расположен земельный участок Первомайский район

9. Информация о технических условиях подключения (технологического присоединения) объектов капитального строительства к сетям инженерно-технического обеспечения, определенных с учетом программ комплексного развития систем коммунальной инфраструктуры поселения, городского округа

КГУП «Приморский водоканал»; от 12.02.2016 № ТУ-7; холодное водоснабжение; 315,4 куб.м/сут; водоотведение 312 куб.м/сут; срок действия технических условий – 3 года.

АО «ДГК», от 21.06.2016 № 05.7-14-1192; теплоснабжение; 3,327 Гкал/час; срок действия условий подключения– 3 года.

МУПВ «ВПЭС», от 08.02.2016 № 1/2-722-ТП-16; электроснабжение; 1184кВт; срок действия технических условий – 2 года.

10. Реквизиты нормативно правовых актов субъектов Российской Федерации, муниципальных правовых актов, устанавливающих требования к благоустройству территории

Постановление Администрации Приморского края от 15.06.2016г. № 268-па «Об утверждении правил благоустройства территорий Владивостокского и Артемовского городских округов, поселений, входящих в состав Надеждинского и Шкотовского муниципальных районов Приморского края»

11. Информация о красных линиях:

Земельный участок частично расположен в красных линиях

Обозначение (номер) характерной точки	Перечень координат характерных точек в системе координат, используемой для ведения Единого государственного реестра недвижимости	
	X	Y
-	-	-

В данном пакете пронумеровано и
сброшюровано 13 листов листов

С.И.Г Оликова

Гл. специалист 1 разряда отдела
градостроительных планов управления
градостроительства и архитектуры
администрации города Владивостока

